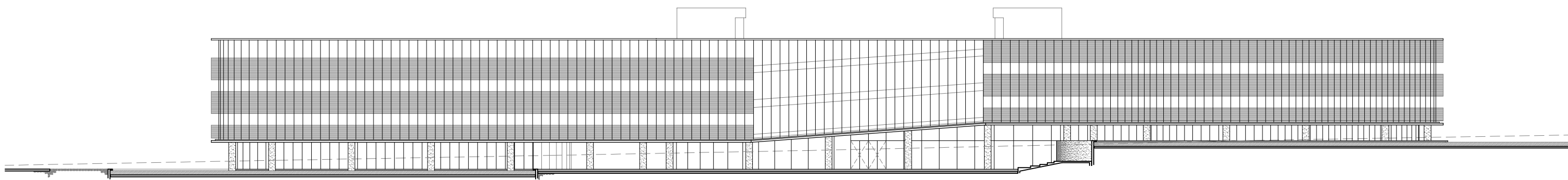
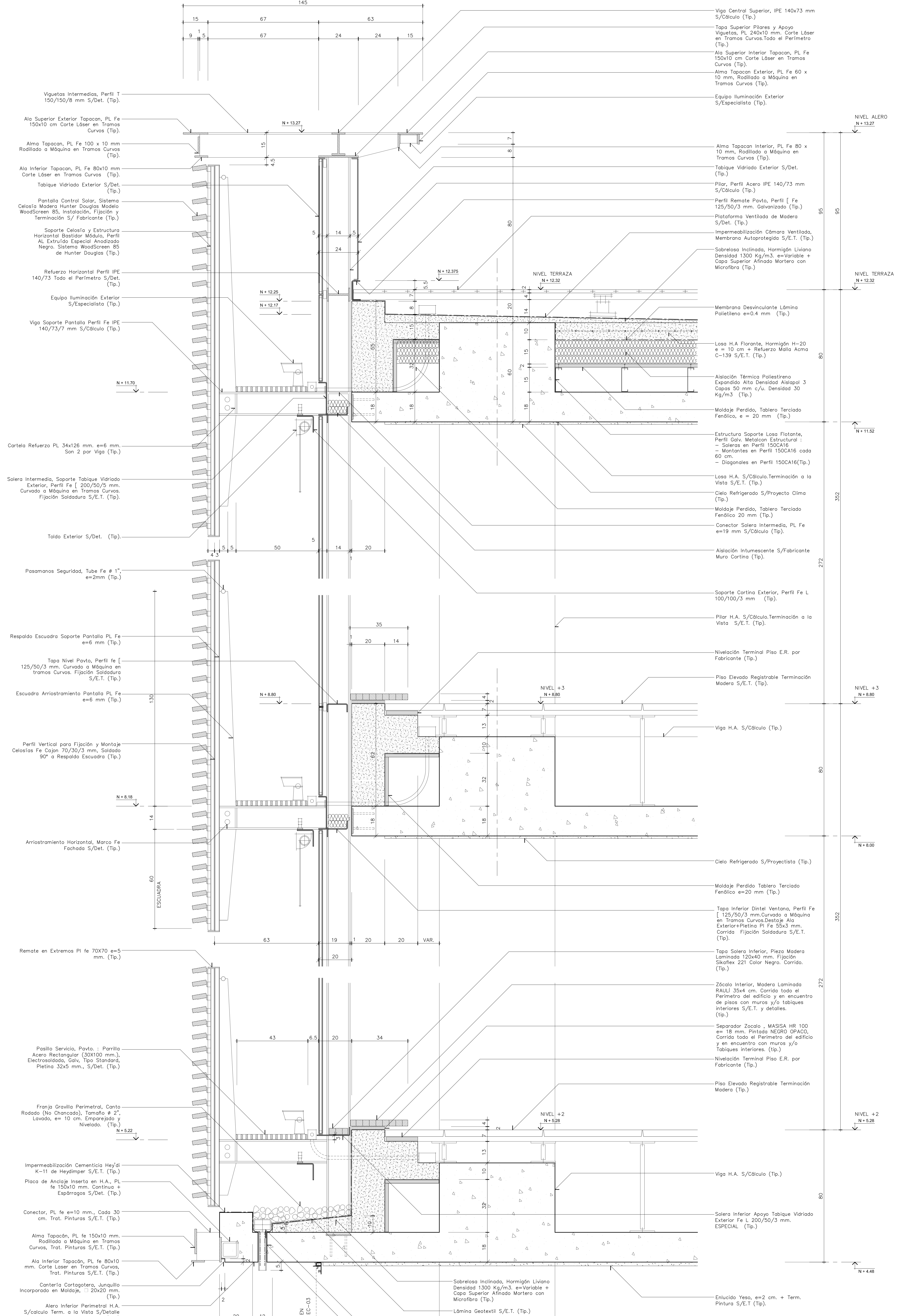


ELEVACION NORTE E2

EJE G

ESCALA 1 : 200





NOTAS

GENERALES

- COTAS PRIMAN SOBRE EL DIBUJO.
- TODAS LAS MEDIDAS DEBERÁN SER RECTIFICADAS EN OBRA, ESPECIALMENTE LAS COTAS CON SIMBÓLO "A".
- COTAS EN cm SALVO INDICACIÓN CONTRARIA.
- COTAS DE LOS ELEMENTOS NO CONSIDERAN REVESTIMIENTO SALVO INDICACIÓN CONTRARIA.

ESCANTILLON EC-01

ESCALA 1 : 10

Viga Central Superior, IPE 140x73 mm S/Cálculo (Tip.)

Tapa Superior Pilares y Apoyo Viguetas, PL 240x10 mm. Corte Láser en Tramos Curvos. Todo el Perímetro (Tip.)

Ala Superior Interior Tapacon, PL Fe 150x10 cm Corte Láser en Tramos Curvos (Tip.)

Alma Tapacon Exterior, PL Fe 60 x 10 mm, Rodillado a Máquina en Tramos Curvos (Tip.)

Equipo Iluminación Exterior S/Especialista (Tip.)

NIVEL ALERO N+13.27

Alma Tapacon Interior, PL Fe 80 x 10 mm, Rodillado a Máquina en Tramos Curvos (Tip.)

Tabique Vidriado Exterior S/Det. (Tip.)

Pilar, Perfil Acero IPE 140/73 mm S/Cálculo (Tip.)

Perfil Remate Pavto, Perfil [Fe 125/50/3 mm. Galvanizado (Tip.)

Plataforma Ventilada de Madera S/Det. (Tip.)

Impermeabilización Cámara Ventilada, Membrana Autoprotectida S/E.T. (Tip.)

Sobrelosa Inclinada, Hormigón Liviano Densidad 1300 Kg/m³. e=Variable + Capa Superior Afinado Mortero con Microfibra (Tip.)

NIVEL TERRAZA N+12.32

Membrana Desvinculante Lámina Polietileno e=0.4 mm (Tip.)

Losa H.A. Flotante, Hormigón H=20 e=10 cm + Refuerzo Malla Acero C-139 S/E.T. (Tip.)

Aislación Térmica Poliestireno Expandido Alta Densidad Aislapal 3 Capas 50 mm c/u. Densidad 30 Kg/m³ (Tip.)

Moldaje Perdido, Tablero Terciado Fenólico, e=20 mm (Tip.)

NIVEL TERRAZA N+11.52

Estructura Soporte Losa Flotante, Perfil Galv. Metalcon Estructural :
- Soleras en Perfil 150CA16
- Montantes en Perfil 150CA16 cada 60 cm.
- Diagonales en Perfil 150CA16(Tip.)

Losa H.A. S/Cálculo. Terminación a la Vista S/E.T. (Tip.)

Cielo Refrigerado S/Proyecto Clima (Tip.)

Moldaje Perdido, Tablero Terciado Fenólico 20 mm (Tip.)

Conector Solera Intermedia, PL Fe e=19 mm S/Cálculo (Tip.)

Aislación Intumescente S/Fabricante Muro Cortina (Tip.)

Soporte Cortina Exterior, Perfil Fe L 100/100/3 mm (Tip.)

Pilar H.A. S/Cálculo. Terminación a la Vista S/E.T. (Tip.)

Nivelación Terminal Piso E.R. por Fabricante (Tip.)

Piso Elevado Registrable Terminación Madera S/E.T. (Tip.)

NIVEL +3 N+8.80

Viga H.A. S/Cálculo (Tip.)

Cielo Refrigerado S/Proyectorista (Tip.)

Moldaje Perdido Tablero Terciado Fenólico e=20 mm (Tip.)

Tapa Inferior Dintel Ventana, Perfil Fe [125/50/3 mm. Curvado a Máquina en Tramos Curvos. Destaje Ala Exterior+Platina Pl Fe 55x3 mm. Corrida Fijación Soldadura S/E.T. (Tip.)

Tapa Solera Interior, Pieza Madera Laminada 120x40 mm. Fijación Sikaflex 221 Color Negro. Corrida. (Tip.)

Zócalo Interior, Madera Laminada RAULI 35x4 cm. Corrida todo el Perímetro del edificio y en encuentro de pisos con muros y/o tabiques interiores S/E.T. y detalles. (Tip.)

Separador Zocalo, MASISA HR 100 e=18 mm. Pintada NEGRO OPACO. Corrida todo el Perímetro del edificio y en encuentro con muros y/o Tabiques interiores. (Tip.)

Nivelación Terminal Piso E.R. por Fabricante (Tip.)

Piso Elevado Registrable Terminación Madera (Tip.)

NIVEL +2 N+5.28

Viga H.A. S/Cálculo (Tip.)

Solera Interior Apoyo Tabique Vidriado Exterior Fe L 200/50/3 mm. ESPECIAL (Tip.)

NIVEL +2 N+4.48

Sobrelosa Inclinada, Hormigón Liviano Densidad 1300 Kg/m³. e=Variable + Capa Superior Afinado Mortero con Microfibra (Tip.)

Lámina Geotextil S/E.T. (Tip.)

Canaleta Drenante, 1 Tubería Drenaje Atlantis (Strip Filter Pipe) S/E.T. (Tip.)

Desague Alero Inferior, Tubo Fe ø 3" (D=76.2 mm) e=4mm. Trat. Pinturas S/E.T. Desagua Sobre Espejos de Agua S/Plano (Tip.)

Enlucido Yeso, e=2 cm. + Term. Pintura S/E.T (Tip.)

